

LO QUE HEMOS CONSTRUIDO Y LO QUE VAMOS A CONSTRUIR

Andrés Velasco

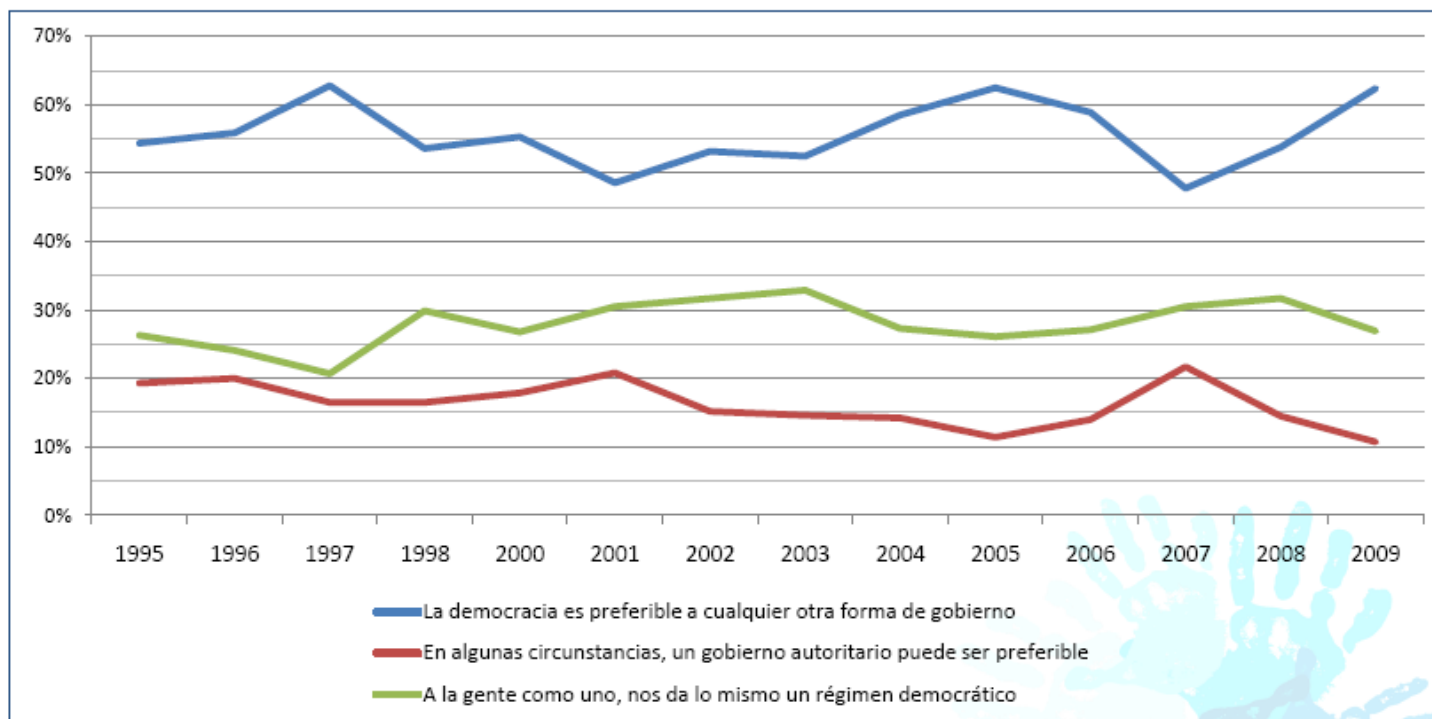
Agosto 2011

Desde 1990: consolidación de la democracia

- 5 elecciones democráticas exitosas
- 5 elecciones parlamentarias y municipales exitosas
- Consolidación de la democracia: aumento en el porcentaje de personas de cree que la democracia es el mejor sistema
- Reformas políticas
 - ▣ Elección de los alcaldes
 - ▣ Fin de los senadores designados
 - ▣ Selección y remoción de los comandantes en jefe
 - ▣ Y muchísimas otras...

Preferencias democráticas

Apoyo a la democracia (como régimen de gobierno) 1995 - 2009



Desde 1990: tremendo esfuerzo social

Cuadro 16: Gasto Nacional Social como porcentaje del PIB, 1990, 2001 y 2008.

<i>Año</i>			1990	2001	2008
Salud a/	Público	(1)	1,9	2,8	3,3
	Privado	(2)	2,2	3,8	3,6
	Total	(3)	4,1	6,6	6,9
Vivienda	Público	(4)	0,9	0,9	1,3
	Privado	(5)	3,8	3,5	4,0
	Total	(6)	4,7	4,4	5,3
Previsión	Público b/	(7)	6,6	6,1	4,3
	Privado	(8)	0,4	1,4	1,6
	Total	(9)	7,0	7,5	5,9
Educación d/	Público c/	(10)	2,4	4,1	4,2
	Privado	(11)	1,6	3,2	2,7
	Total	(12)	4,0	7,3	6,9
Otros Social	Público	(16)	0,9	1,1	1,2
	Privado	(17)	0,0	0,0	0,0
	Total	(18)	0,9	1,1	1,2
Total	Público	(19)	12,7	15,0	14,3
	Privado	(20)	7,9	11,8	11,9
	Total	(21)	20,7	26,8	26,2

Desde 1990: nuevos programas sociales

- Plan Auge
- Chile Solidario
- Seguro de cesantía
- Subsidio al empleo
- Reforma Previsional
- Chile Crece contigo

Gran logro: primer sistema de protección social global en un país de América Latina

Desde 1990: mejora en indicadores sociales

- Esperanza de vida al nacer
- Mortalidad infantil
- Años de escolaridad
- Cobertura de electricidad y agua potable
- Reducción de déficit de vivienda
- Reducción de la pobreza y la indigencia

Naciones Unidas: Chile país de más alto desarrollo humano en América Latina, junto con Uruguay y Costa Rica

Primer desafío: empleo y desigualdad

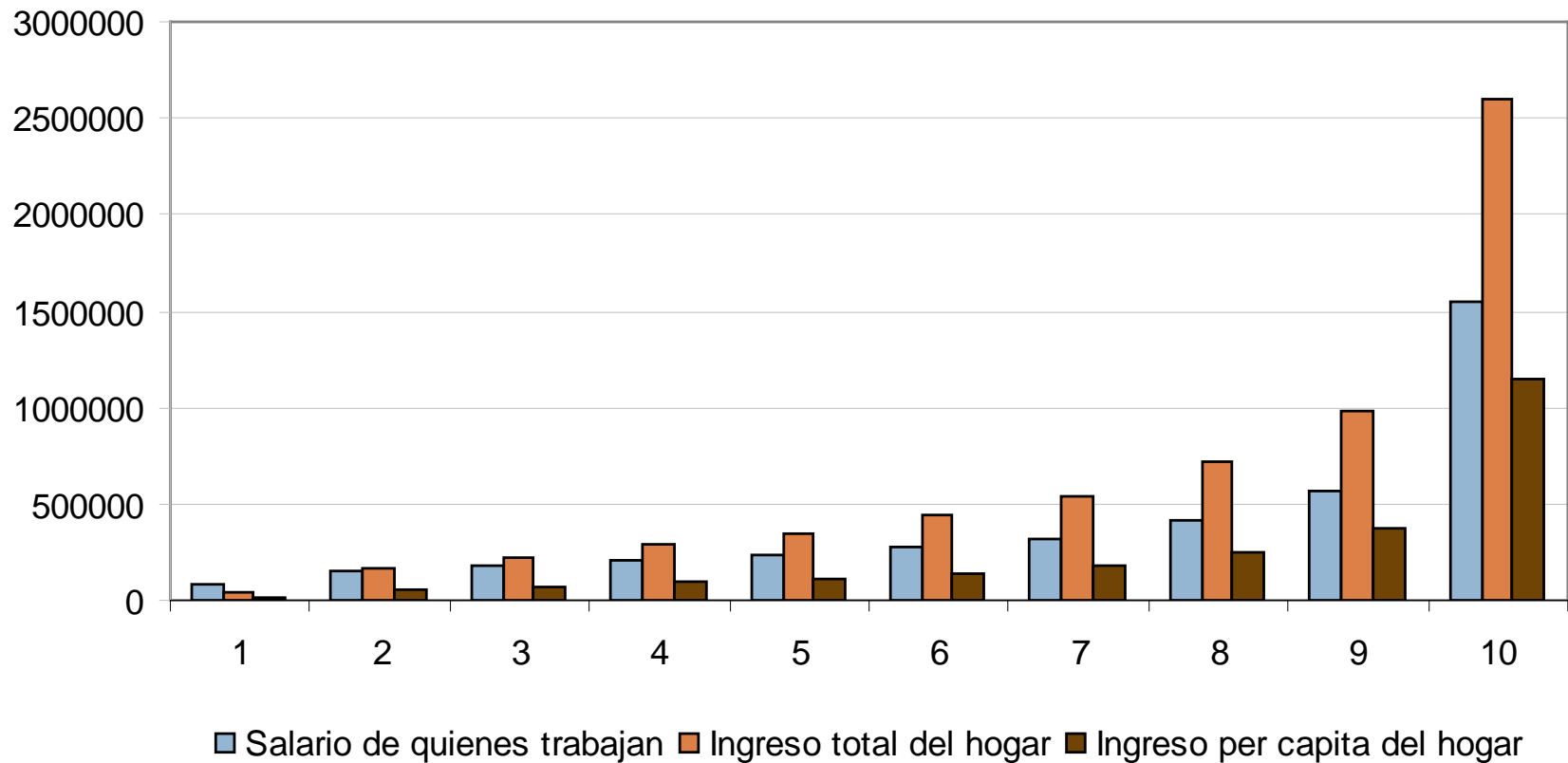


Una historia triste pero cierta

Cuociente 10/10: 17,7

Cuociente 10/10: 46,2

Cuociente 10/10: 78,5,
Gini: 0.584



Deciles más pobres tienen especialmente menor empleo de jóvenes

Tasa de empleo por edad

Decil	18-24	25-34	35-54	55-65
1	11	25	35	22
2	21	46	56	37
3	32	55	62	41
4	40	65	66	47
5	42	72	71	52
6	48	75	75	54
7	49	77	79	56
8	47	80	80	66
9	41	84	84	71
10	35	85	88	73

Fuente: Cálculos propios usando la encuesta CASEN 2009.

Deciles más pobres tienen especialmente menor empleo de mujeres

Tasa de empleo femenino por edad

Decil	18-24	25-34	35-54	55-65
1	8	18	24	15
2	17	29	34	21
3	22	38	41	21
4	30	51	46	28
5	34	58	53	30
6	38	63	58	33
7	43	68	65	36
8	41	72	66	45
9	39	76	71	53
10	29	80	77	51

Fuente: Cálculos propios usando la encuesta CASEN 2009.

Segundo desafío: equidad y calidad en la educación



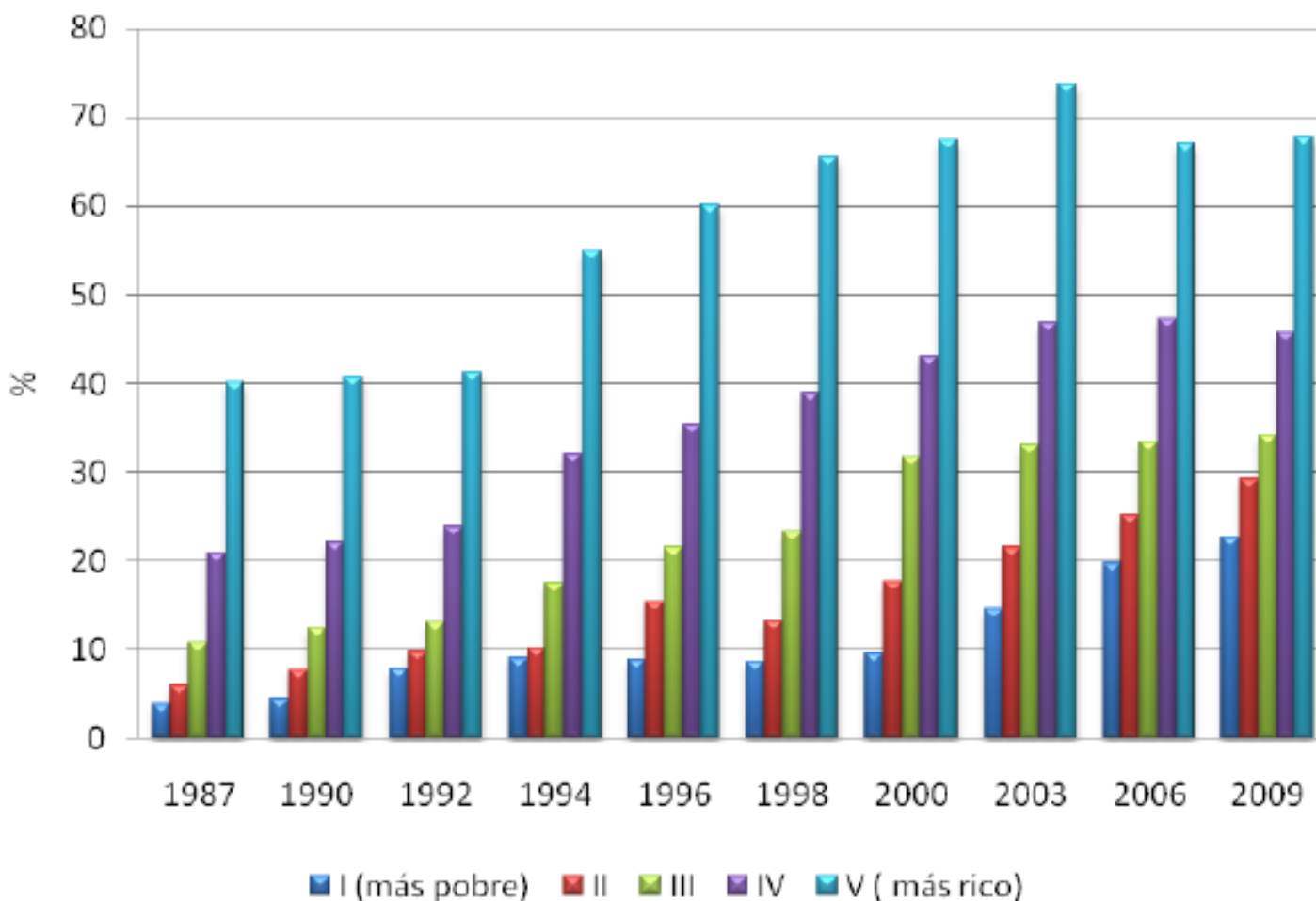
Incremento en gasto en educación

<i>Año</i>	Gasto Público/PIB	Gasto Privado/PIB	Gasto Total Educación
1990	2,4	1,5	3,9
1991	2,4	1,6	4,0
1992	2,5	1,7	4,2
1993	2,7	1,9	4,6
1994	2,8	2,0	4,8
1995	2,7	2,0	4,7
1996	3,0	2,2	5,2
1997	3,2	2,2	5,4
1998	3,5	2,6	6,1
1999	3,8	2,9	6,7
2000	3,9	2,9	6,8
2001	4,1	2,9	7,0
2002	4,2	3,0	7,2
2003	4,1	3,1	7,2
2004	3,9	3,0	6,9
2005	3,7	2,9	6,6
2006	3,3	2,7	6,0
2007	3,6	2,5	6,1
2008	4,2	2,7	6,9

Incremento en la cobertura escolar

Decil	Preescolar			Básica			Media		
	1990	2000	2009	1990	2000	2009	1990	2000	2009
I	-	25,4	38,4	95,5	96,9	97,9	70,1	80,6	90,6
II	-	26,1	37,3	95,4	98,6	99,1	76,6	84,8	89,0
III	-	29,5	39,2	96,2	98,5	98,9	75,0	87,9	92,1
IV	-	30,0	43,0	97,7	98,8	99,0	77,5	91,6	92,8
V	-	32,5	41,7	97,1	99,2	99,6	78,2	91,3	93,5
VI	-	32,1	44,0	98,2	98,9	99,5	82,7	94,6	94,6
VII	-	37,3	45,2	96,4	99,2	99,2	86,5	94,8	94,1
VIII	-	38,2	42,5	98,5	99,6	99,6	87,8	98,0	95,9
IX	-	45,0	49,8	98,5	99,9	99,9	92,1	98,5	95,4
X	-	58,4	64,0	99,4	99,7	99,6	96,6	98,9	96,7
Total	-	32,7	42,6	96,8	98,6	99,1	80,5	90,5	92,8

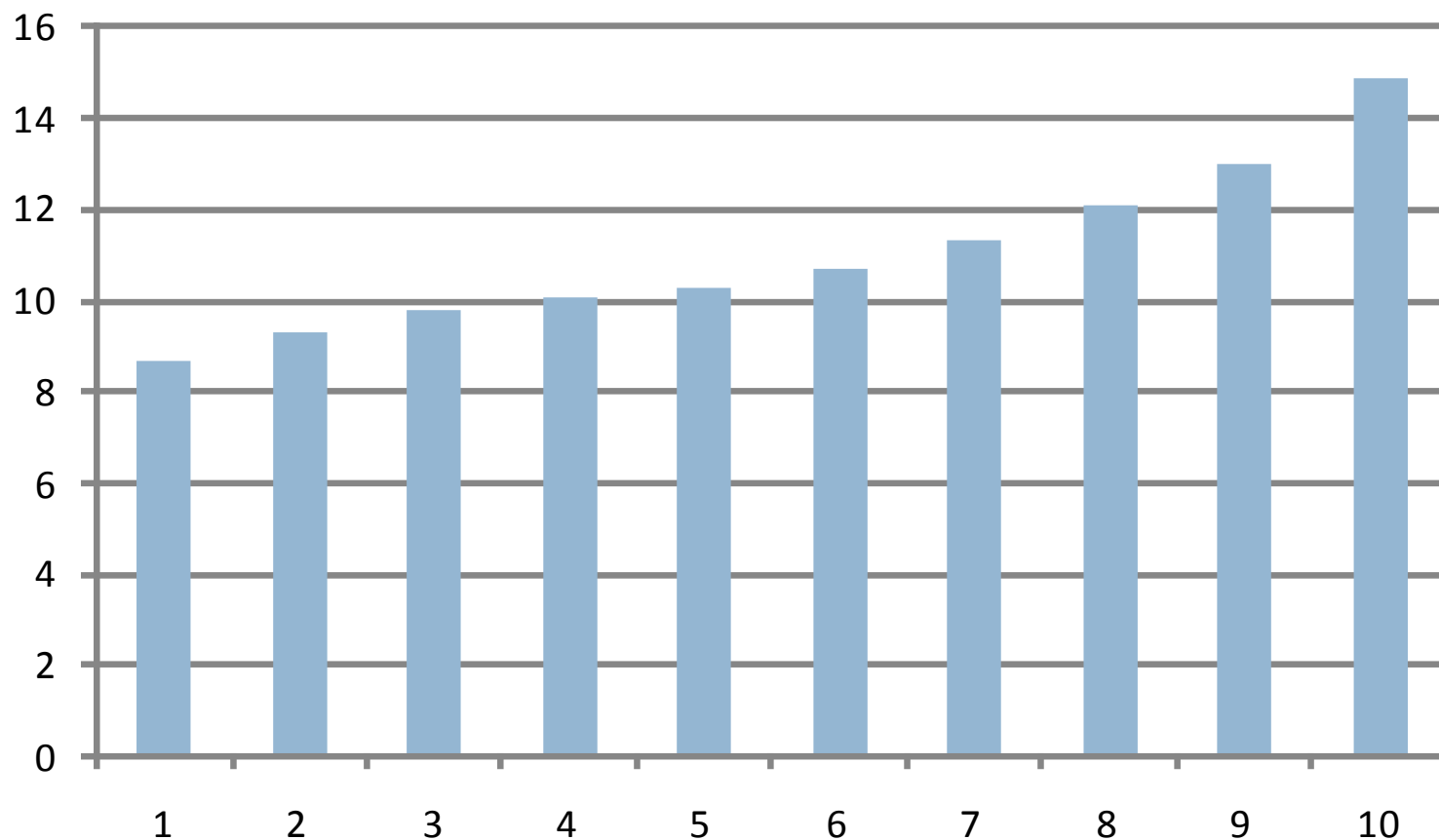
Incremento en cobertura ed. superior



Fuente: En base a CASEN de años respectivos

La desigualdad persistente en educación

Años de escolaridad (población entre 18-65)



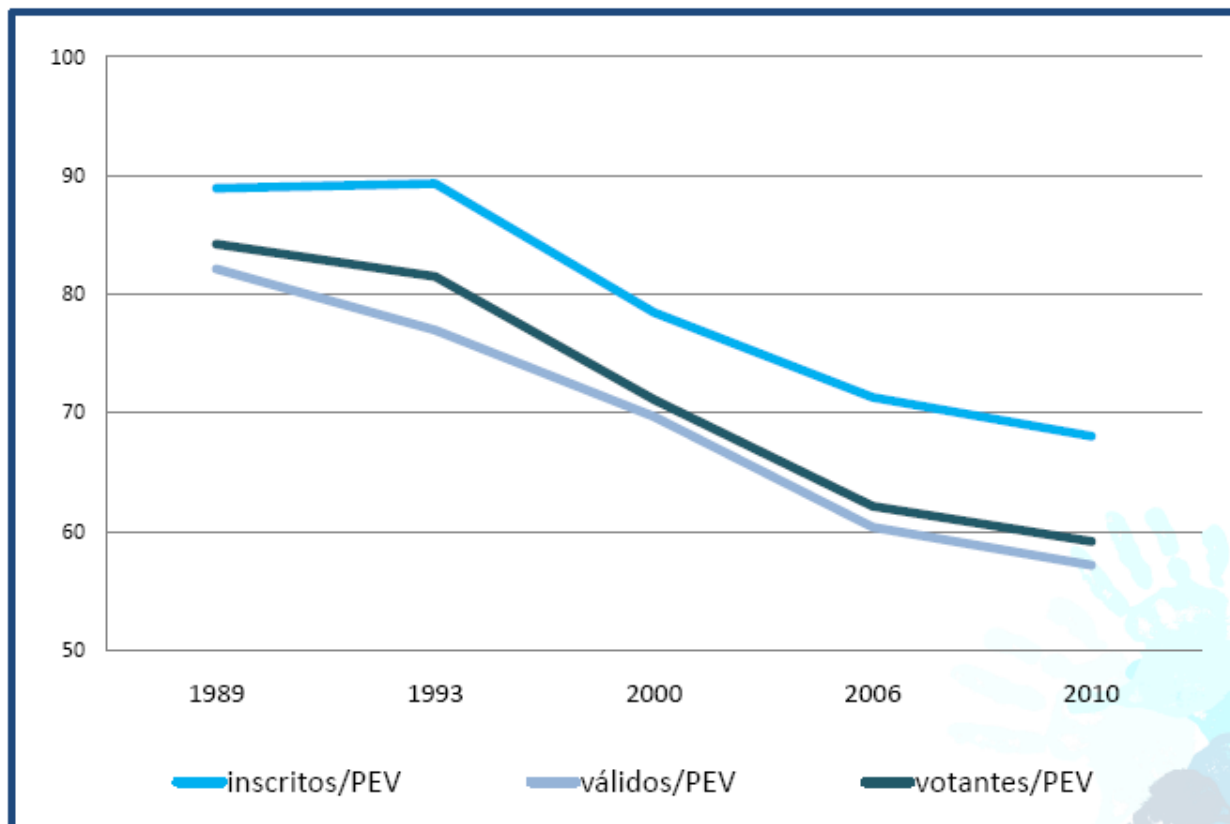
Fuente: Cálculos propios usando la encuesta CASEN 2009.

Tercer desafío: modernizar la política



Participación política

Participación electoral (elecciones presidenciales 1989-2010)



4 millones de no inscritos

Razones para la no inscripción

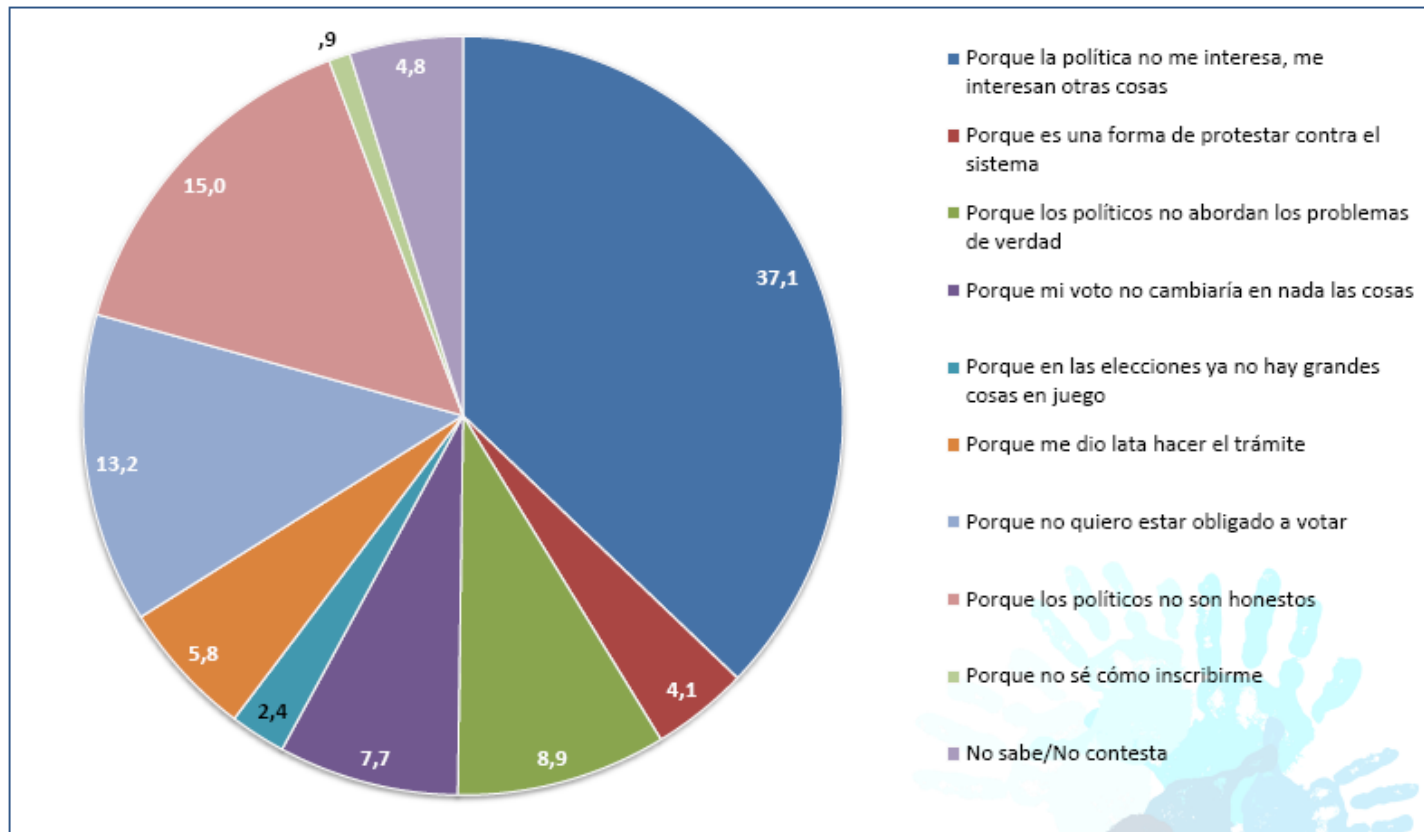
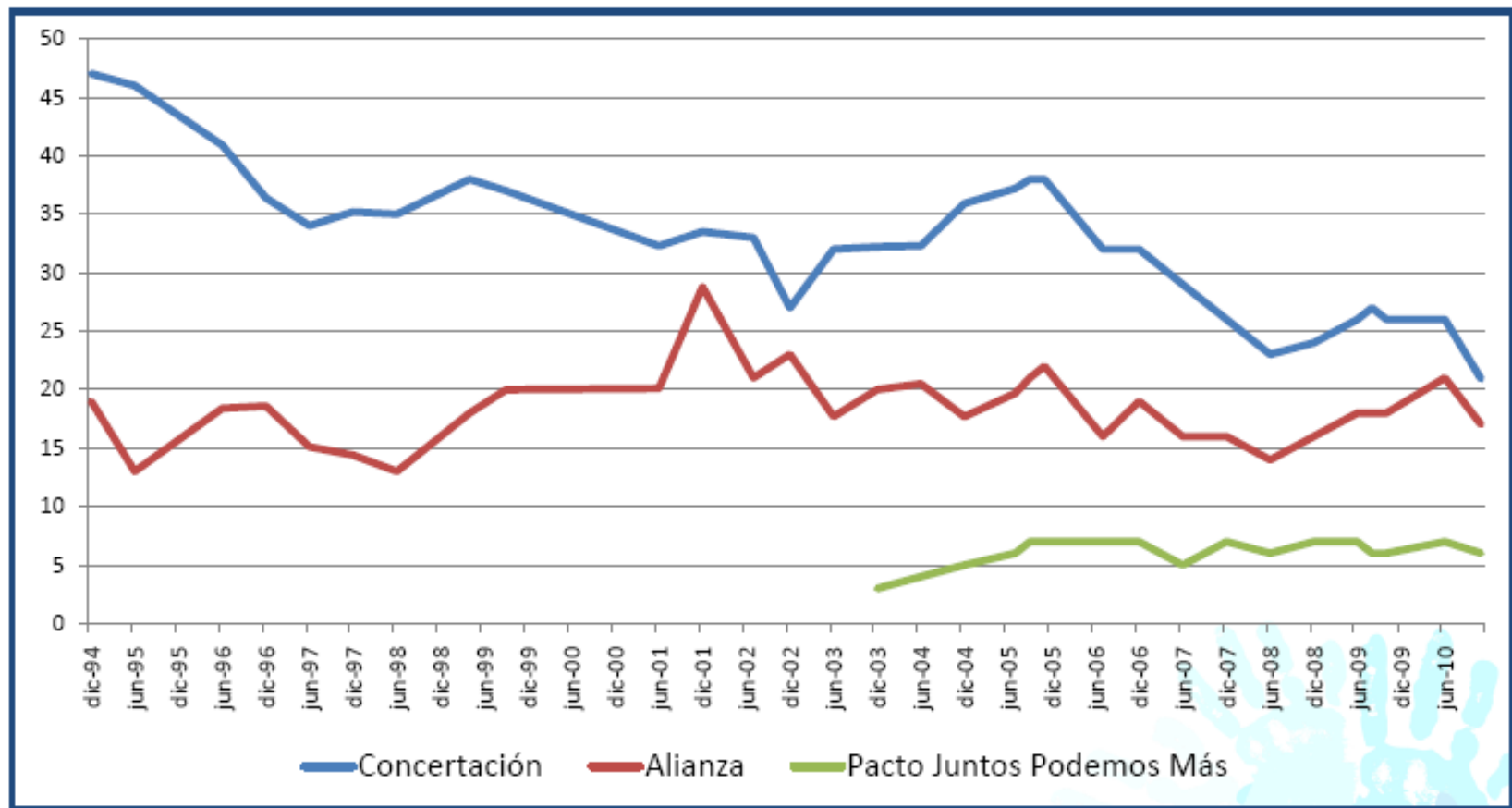


Figura elaborada para Proyecto "Auditoría a la Democracia", del Programa de las Naciones Unidas para el Desarrollo (PNUD-Chile), en conjunto con el consorcio de centros de estudios (CEP, CIEPLAN, Libertad & Desarrollo, y Projectamérica), en base a encuestas CEP (1990 – 2010) y Consorcio (2008 y 2010)

Coaliciones a la baja

Identificación con coaliciones entre 1990 y 2010



Partidos a la baja

Identificación con “Ninguno” en partidos, coaliciones y eje ideológico, 1990-2010

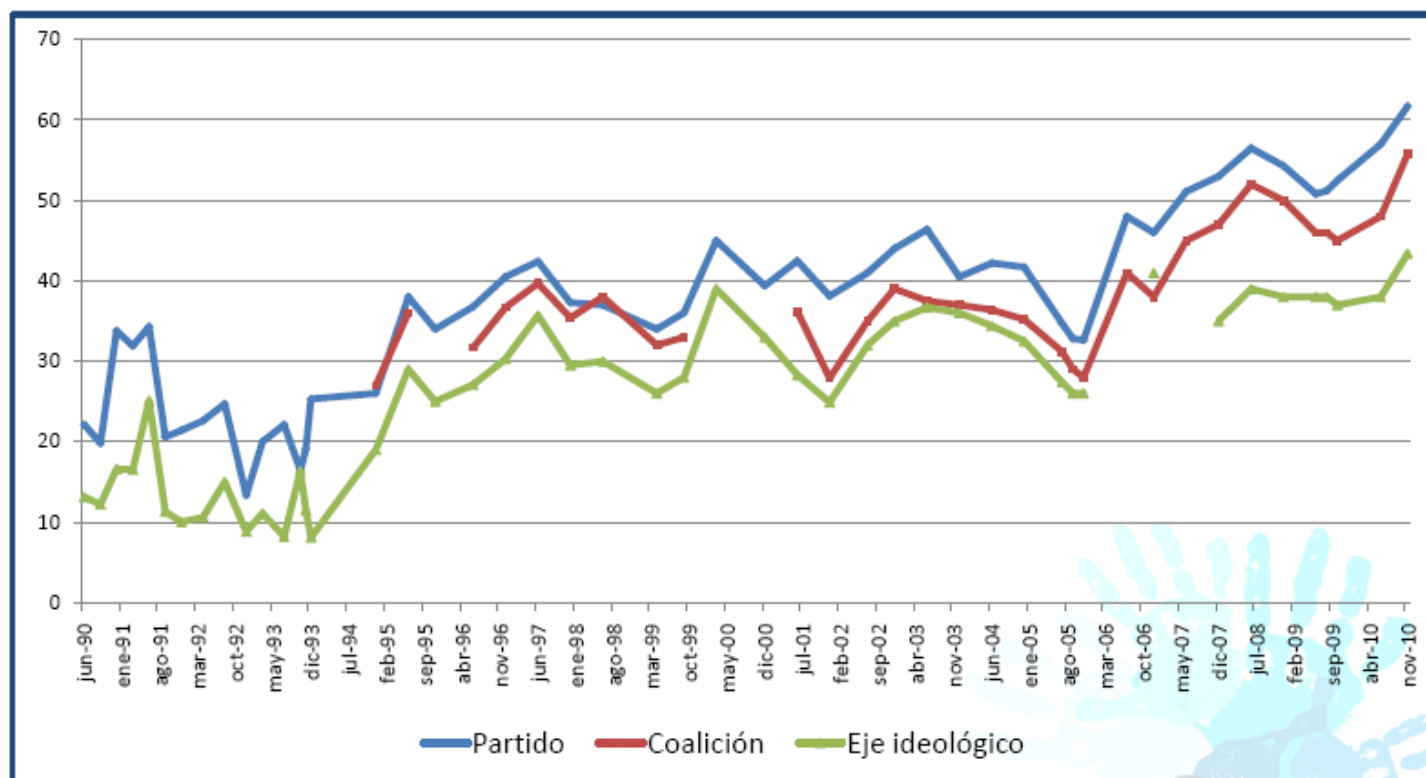


Figura elaborada para Proyecto “Auditoría a la Democracia”, del Programa de las Naciones Unidas para el Desarrollo (PNUD-Chile), en conjunto con el consorcio de centros de estudios (Centro de Estudios Públicos, Corporación de Estudios para Latinoamérica, Libertad & Desarrollo, y Proyectamérica), en base a encuestas CEP (1990 – 2010) y Consorcio (2008 y 2010)

Confianza a la baja

Confianza en las instituciones, 2008 - 2010

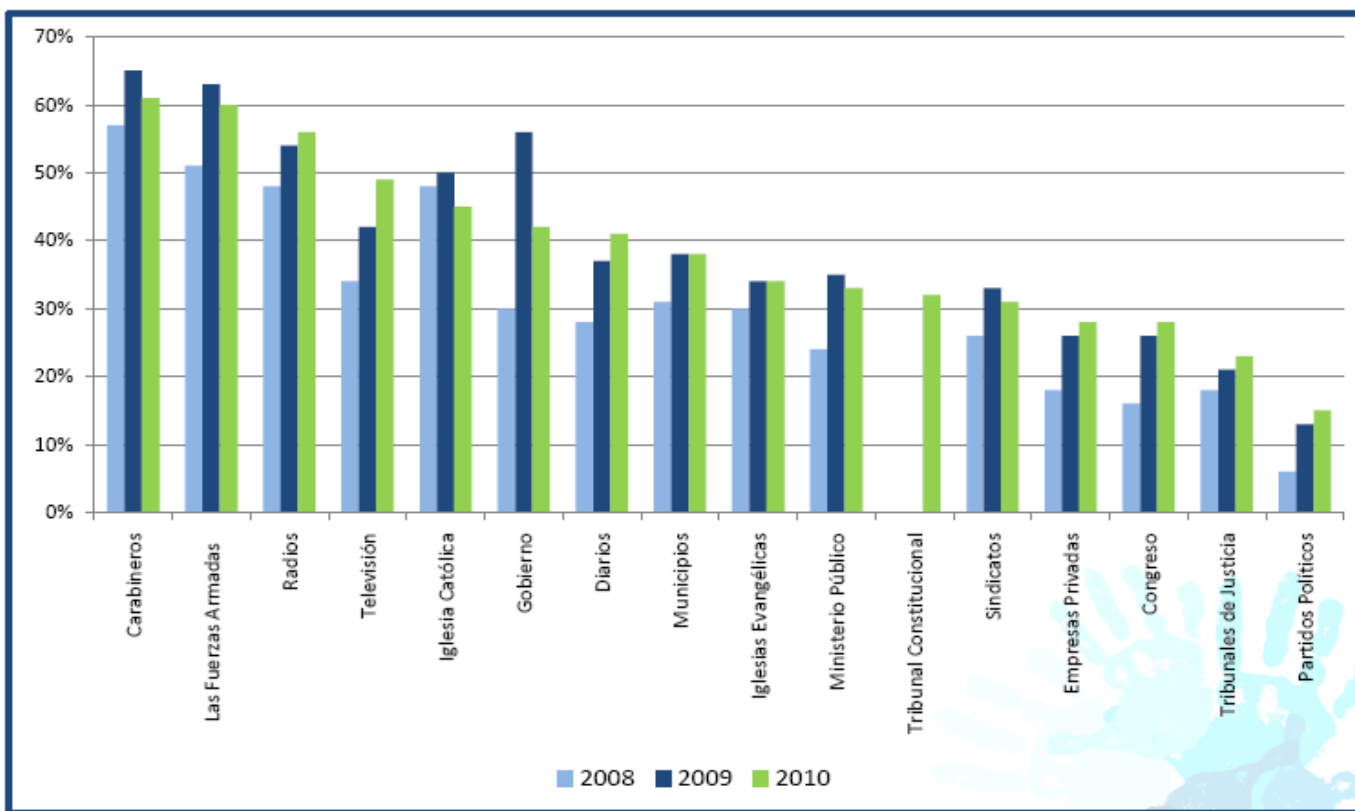


Figura elaborada para Proyecto "Auditoría a la Democracia", del Programa de las Naciones Unidas para el Desarrollo (PNUD-Chile), en conjunto con el consorcio de centros de estudios (Centro de Estudios Públicos, Corporación de Estudios para Latinoamérica, Libertad & Desarrollo, y Projectamérica), en base a LAPOP 2010

La urgente agenda de reformas

- Sistema electoral
 - ▣ El binominal no da para más
 - ▣ ¿Alternativas?
- Partidos políticos
 - ▣ Financiamiento público a cambio de...
 - ▣ Democracia interna
 - ▣ Rendición de cuentas
- Mejorar representatividad
 - ▣ Primarias abiertas, vinculantes y obligatorias para todo partido que recibe financiamiento público
 - ▣ Discriminación positiva: ley de cuotas

LO QUE HEMOS CONSTRUIDO Y LO QUE VAMOS A CONSTRUIR

Andrés Velasco

Agosto 2011